



MINISTERIO
DE MEDIO AMBIENTE
Y MEDIO RURAL Y MARINO

PAC: POSICIÓN ESPAÑOLA FRENTE A BRUSELAS

Subdirección General de Productos Ganaderos
Dirección General de Recursos Agrícolas y Ganaderos





Una política en constante revisión

- Concebida como una política de precios
 - Para garantizar el suministro de alimentos a precios razonables
 - Y las rentas de los agricultores manteniendo el nivel de los precios
- Reforma Mc Sharry (1992)
- Agenda 2000
- Reforma a medio plazo (2003)
- Chequeo Médico de la PAC (2008)





El Presupuesto, siempre como telón de fondo

- El debate sobre el Presupuesto Comunitario : Aspecto Clave para la PAC.
- Importancia de los aspectos financieros (PAC: hasta hace muy poco la mayor parte del Presupuesto)
- Problemas PAC = Problemas Presupuesto Comunitario (ambos sentidos)
- NUNCA FUE POSIBLE NEGOCIAR LA PAC A ESPALDAS DEL PRESUPUESTO NI NEGOCIAR EL PRESUPUESTO A ESPALDAS DE LA PAC





El Presupuesto, siempre como telón de fondo

- LA SITUACION ACTUAL. ALGUNAS CLAVES PPFF 2007-2013
 - La PAC ya no es la 1ª rubrica del ppto., sino la segunda
 - La nueva rúbrica 2 ya no se llama AGRICULTURA sino CONSERVACION Y GESTION DE LOS RECURSOS NATURALES
 - En términos de precios constantes los gastos totales de la Rubrica 2 durante todo el periodo disminuyen (55.000 → 51.000 M€ (de los que la PAC propiamente dicha (43.000 → 40.600)
 - A pesar de haber doblado en los últimos años el numero de EEMM, más de 100 millones de nuevos ciudadanos en la UE , el Presupuesto contará con los mismos recursos con que contaba en 1985 antes de la entrada de España y Portugal (en términos % PNB)





MINISTERIO
DE MEDIO AMBIENTE
Y MEDIO RURAL Y MARINO

El punto de partida de la próxima reforma: La PAC actual tras el “Chequeo Médico”





LAS DECISIONES DEL CHEQUEO MÉDICO

- Desacoplamiento de la prima por oveja y cabra desde 2010, acoplamiento total de la Vaca nodriza hasta el final del periodo y desacoplamiento del sacrificio a partir de 2012.
- Programas específicos para:
 - Sector lácteo: 60 M€
 - Calidad: 20 M€ (actualmente en el art 69)
 - Vulnerabilidad: 40 M€ (explotaciones en zonas desfavorecidas)
 - Sector ovino y caprino
 - Calidad: 6 M€ (fondos comunitarios)
 - Vulnerabilidad: 23,1 M€ (fondos comunitarios)
 - Sostenibilidad: 27 M€ (14 f. comunitarios+ 13 F. nacionales)
 - Otras ayudas nacionales (12 M€ Agrupaciones, 2 M€ calidad higiénica de la leche,...)
 - Sector de la carne de vacuno: 55 M€ actual art 69
 - Vacas nodrizas: 48 M€
 - Cebo (carne de calidad): 7 M€





MINISTERIO
DE MEDIO AMBIENTE
Y MEDIO RURAL Y MARINO

SECTOR VACUNO DE CARNE





APLICACIÓN DEL CHEQUEO EN ESPAÑA

En el caso del desacoplamiento el Chequeo médico ofrece la posibilidad de mantener el statu quo actual en vacuno de carne con algunos matices:

- Prima a la vaca nodriza: no obligación de desacoplar hasta el final del periodo actual de financiación (primas solicitadas en 2012-pagos 2013).**
- Prima al sacrificio: se obliga a los EEMM a desacoplar en 2012.**

Nuevo artículo 68: “se paga por hacer, no por estar”, consta de dos líneas:

- Calidad y comercialización; bienestar; compensación de desventajas específicas en el sector vacuno, entre otros: 179 M€**
- Acciones medioambientales (con beneficios superiores a las actuales ayudas agroambientales): 500 M€**

Compatibilización artículo 69 en el actual artículo 68: período transitorio 2010-2012



APLICACIÓN ART. 69 EN VACUNO DE CARNE

- Dotación presupuestaria: 54 M€
- 2 Líneas:
 - a) Pago adicional a explotaciones que mantengan vacas nodrizas (47 M€):
 - b) Pago adicional a la producción de carne de vacuno de calidad oficialmente reconocida (7 M€):
 - Animales que se sacrifiquen en algún programa de calidad oficialmente reconocido: pliego de etiquetado facultativo, IGP ó Ganadería ecológica.
 - **NOVEDAD: Se exigirá a los Pliegos elementos valorizantes:** producción de vacuno en extensivo, razas autóctonas, acciones de protección del medio ambiente o medidas para mejorar el bienestar animal.
 - Existe un límite de 200 animales por explotación o por socio de cebadero comunitario.
 - Solicitudes para 2010: 33.226 solicitudes (27.778 en 2008)
 - Importe unitario para 2009: **12,10505109 € / animal (578.271 cabezas)**



MINISTERIO DE AGRICULTURA, PESQUERÍA Y RURAL **APLICACIÓN DEL CHEQUEO MÉDICO EN ESPAÑA**

Líneas de ayuda	% Acoplamiento ó % Retención	Importe unitario (€)	Límite presupuestario (€)	Importe pagado (€) campaña 2008
Prima por vaca nodriza	100%	186 €/cabeza	261.153.000	245.154.599,42
Prima complementaria v. nodriza		22.46 €/cabeza	26.000.000	24.344.610,74
Prima por sacrificio de adultos	40%	26.4 €/cabeza	47.175.000	43.754.342,54
Prima por sacrificio de terneros	100%	46.5 €/cabeza	560.000	507.862,74
Pago adicional vacas nodrizas	7%	<40 vacas: 32.03 €/cabeza 41-70 vacas: 21.46 €/cabeza 71-100 vacas: 10.57 €/cabeza	47.966.000	49.774.152
Pago adicional vacuno calidad	7%	12.09 €/cabeza	7.000.000	
TOTAL				365.979.115,44

Líneas de ayuda desacopladas	Importe (€)
Prima especial	137.126.125,54
Prima extensificación	140.879.589,50
Prima sacrificio	90.773.972,63
Pagos adicionales	29.424.765,72
TOTAL	398.204.453,39





MEDIDAS DE INTERVENCIÓN EN VACUNO Y OVINO

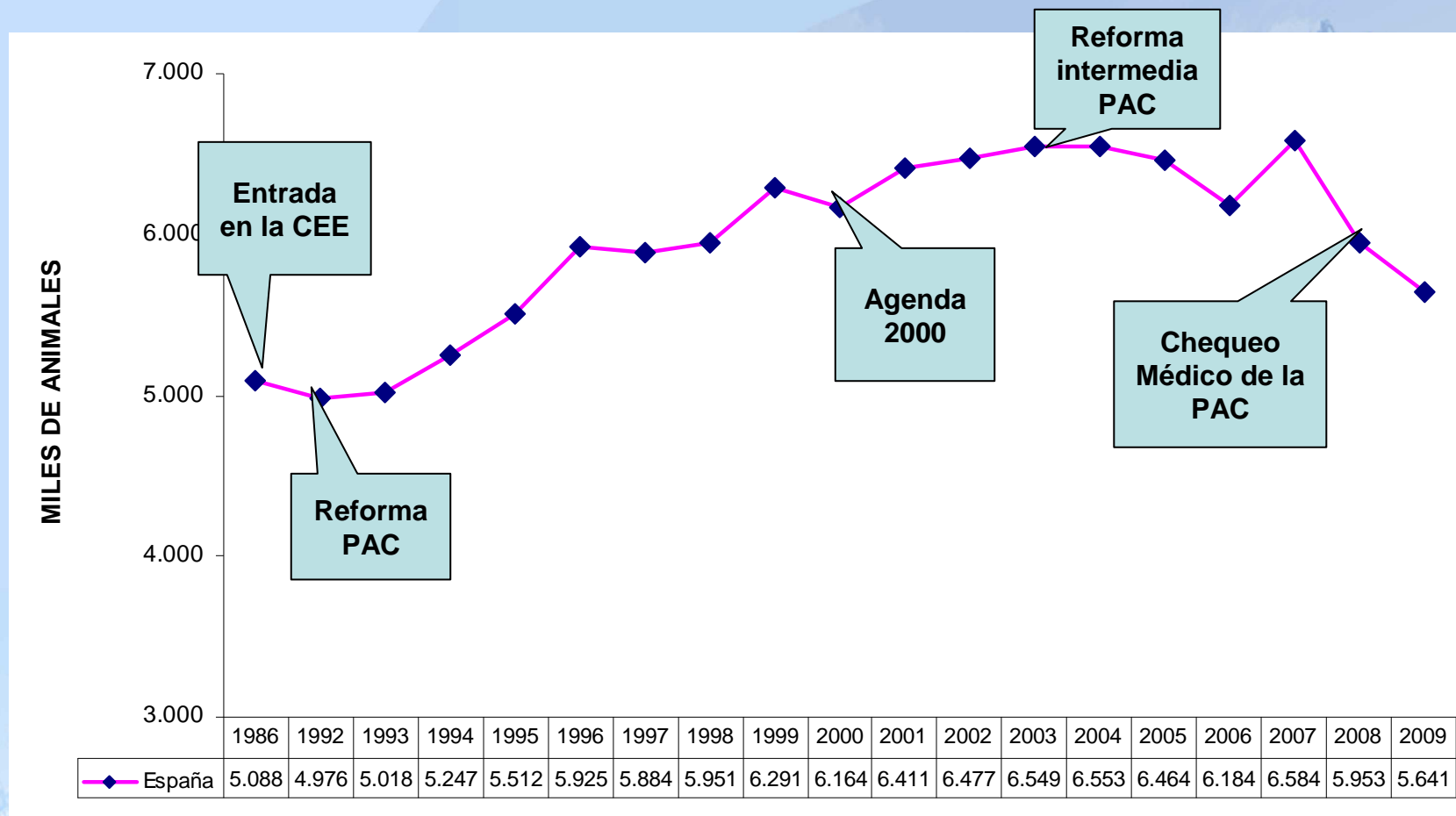
ANTES DE LA REFORMA	DESPUES DE LA REFORMA 2003 (R. 1234/2007 OCM única) y últimos cambios del Chequeo médico
<p>VACUNO: INTERVENCIÓN COMO RED DE SEGURIDAD:</p> <ul style="list-style-type: none">–Precio base: 2.224 €/t–Precio apertura: 1.560 €/t (70% precio base)–2 semanas consecutivas de precios a ese nivel en el EEMM <p>TAMBIÉN POSIBILIDAD DE ALMACENAMIENTO PRIVADO (Precio inferior al 103% del precio de referencia)</p>	<p>Son las mismas condiciones, únicamente el Chequeo médico elimina la referencia a las 2 semanas consecutivas por “periodo representativo” en un EEMM o región”</p>
<p>OVINO: No existe intervención pública. posibilidad de ayudas por ALMACENAMIENTO PRIVADO:</p> <ul style="list-style-type: none">–Cuando el mercado de estos productos, en una o varias zonas de cotización, registre una situación particularmente difícil.–Dos procedimientos previstos:<ul style="list-style-type: none">•Licitación•Fijar la ayuda por adelantado	<p>Son las mismas condiciones</p>





EVOLUCIÓN CENSOS

EVOLUCIÓN CENSOS VACUNO EN ESPAÑA (1986 – 2009)



Los datos corresponden a Diciembre de cada año

Fuente: SGT MARM

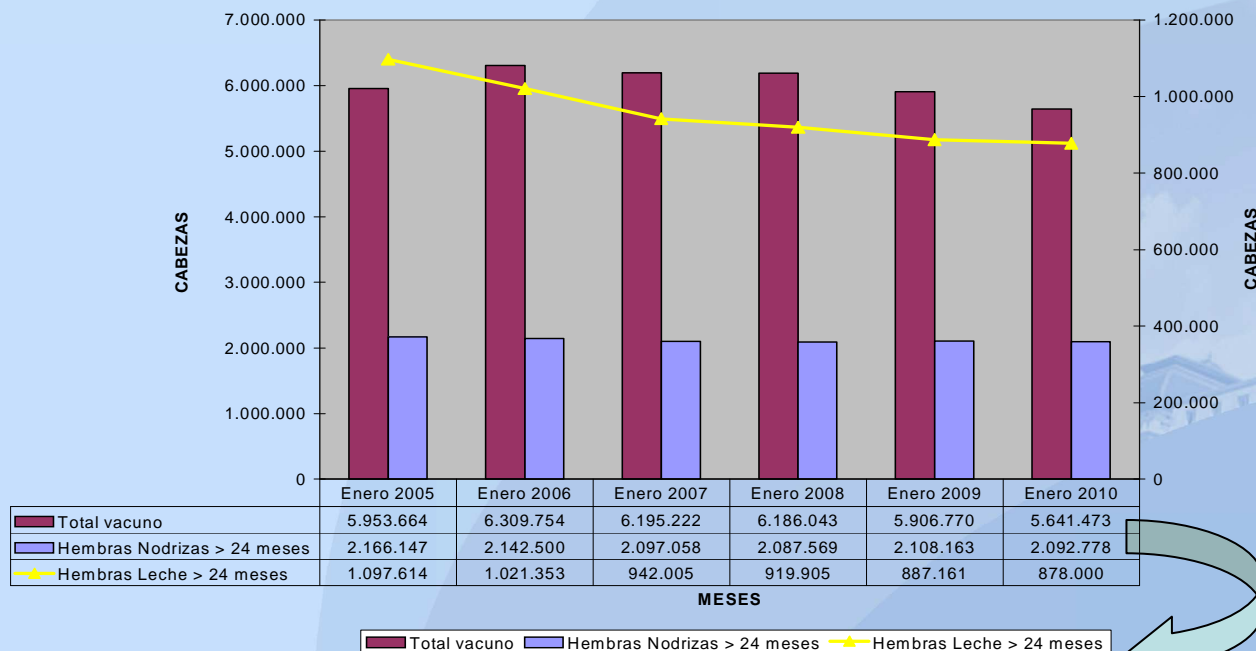
Elaboración: S.G. de Productos Ganaderos





EVOLUCIÓN ESTRUCTURA DE CENSOS

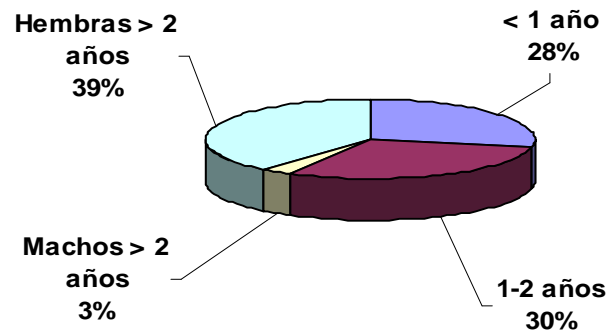
EVOLUCION DEL CENSO VACUNO (ENERO 2005-ENERO 2010)



Fte: Datos SITRAN a Enero de cada año

Los datos SITRAN de Julio de 2010, muestran un repunte del censo total de vacuno, superando nuevamente los 6 M. de ejemplares. El número de nodrizas alcanzaría los 2.166.880.

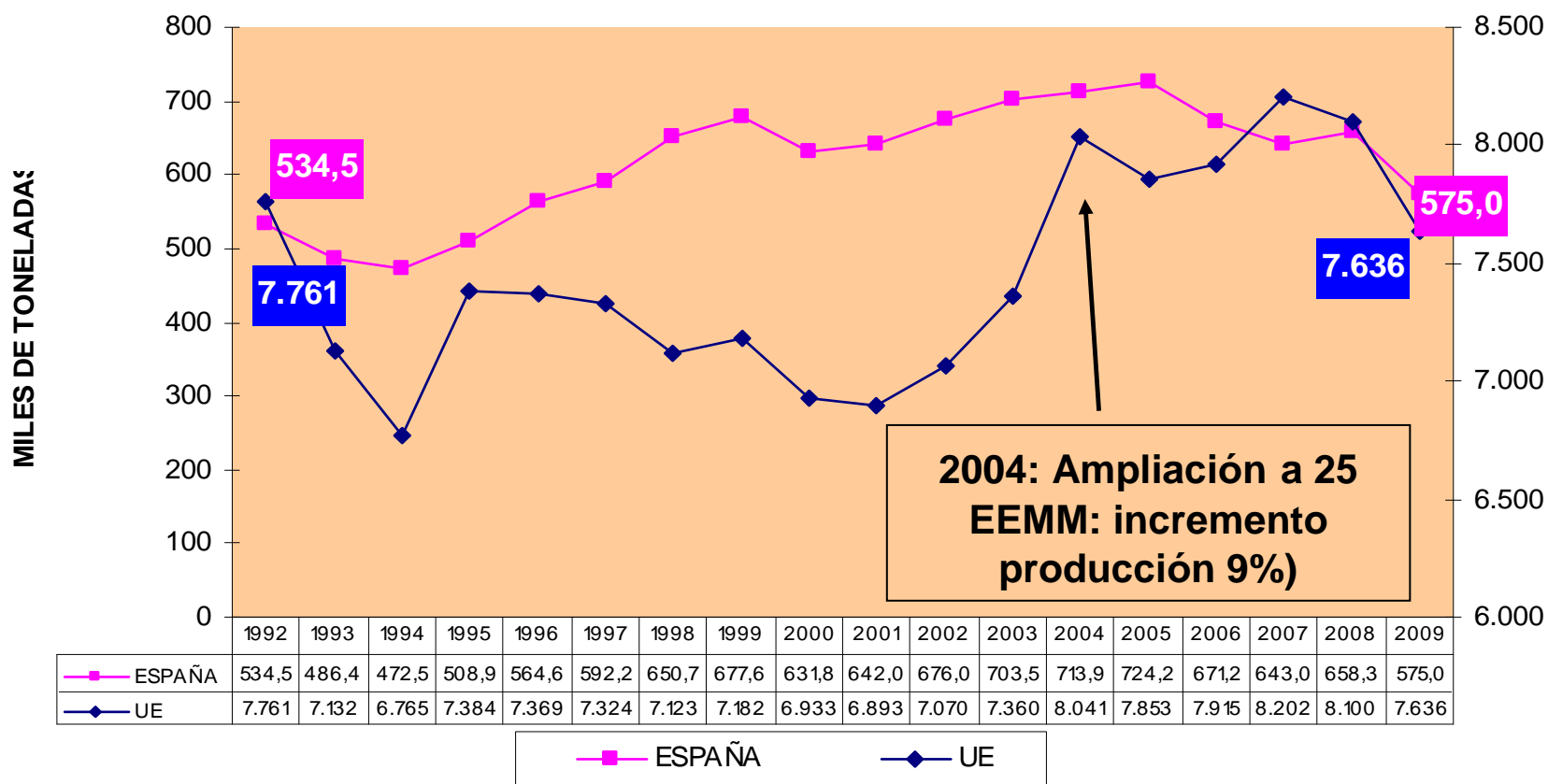
DISTRIBUCIÓN DEL CENSO DE VACUNO POR EDADES (DICIEMBRE 2009)





EVOLUCIÓN PRODUCCIÓN EN TONELADAS VACUNO ESPAÑA/UE

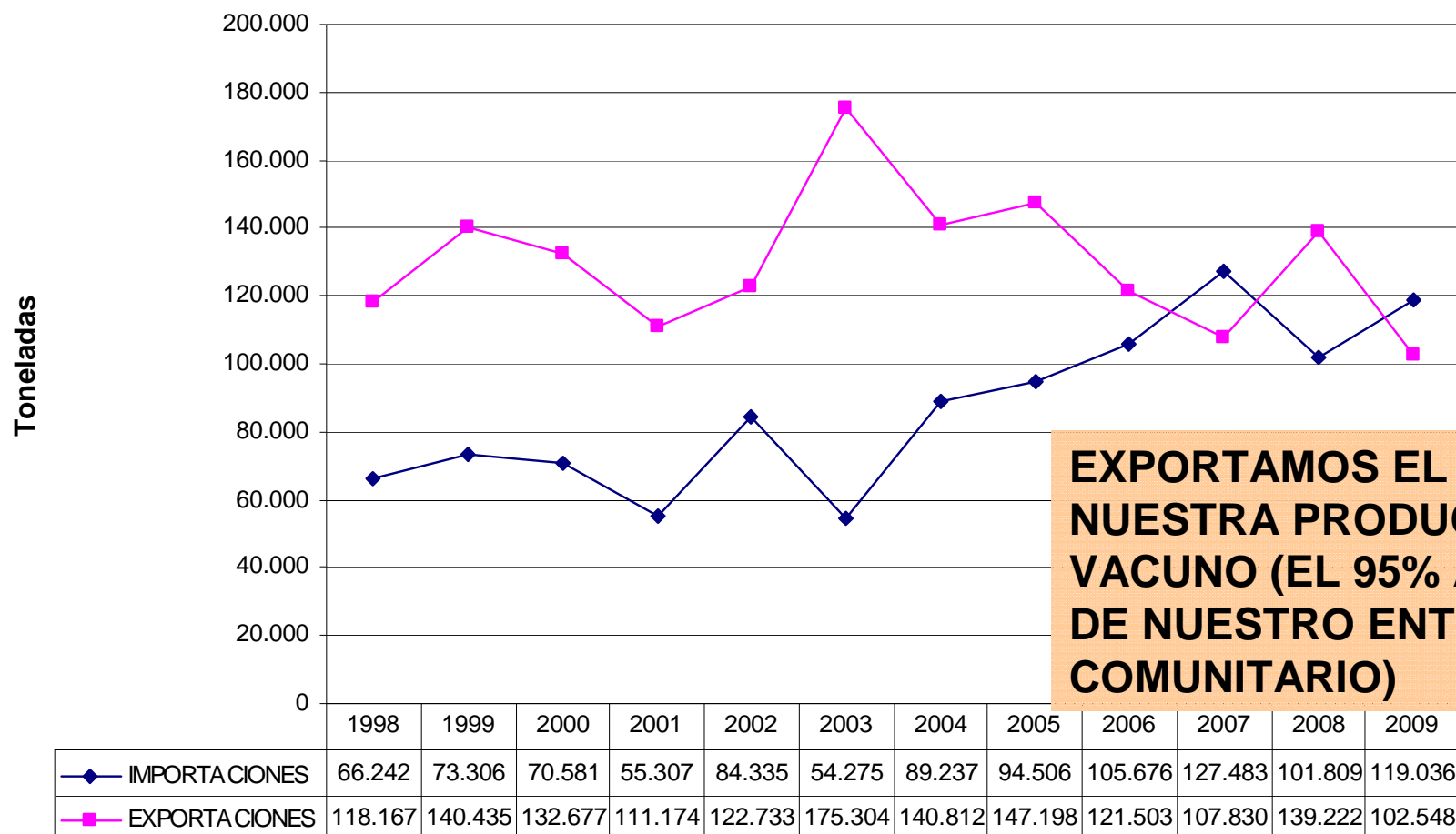
EVOLUCIÓN DE LA PRODUCCIÓN DE VACUNO UE/ESPAÑA 1992-2009



COMERCIO EXTERIOR CARNE DE VACUNO 2009

COMERCIO EXTERIOR

EVOLUCIÓN IMPORTACIONES/EXPORTACIONES CARNE (UE + Terceros)



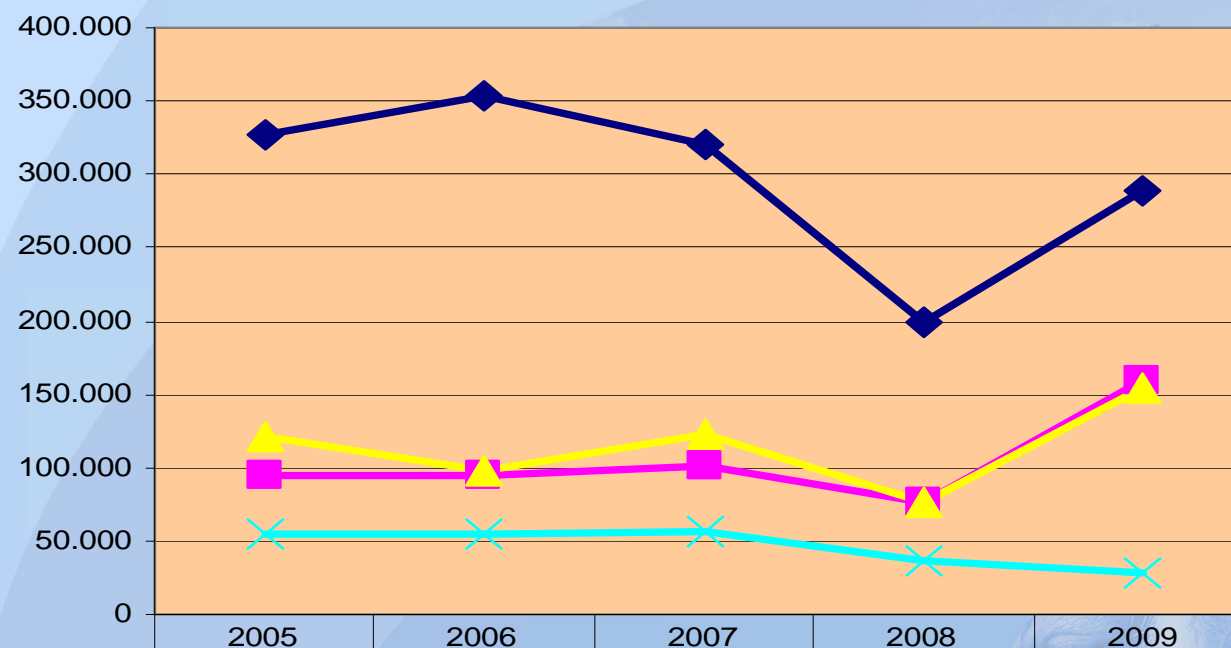
EXPORTAMOS EL 15% DE NUESTRA PRODUCCIÓN DE VACUNO (EL 95% A PAÍSES DE NUESTRO ENTORNO COMUNITARIO)

Fuentes: EUROSTAT y SGT MARM
Elaboración: S.G. de Productos Ganaderos



EVOLUCIÓN IMPORTACIONES ANIMALES VIVOS

NUMERO DE ANIMALES



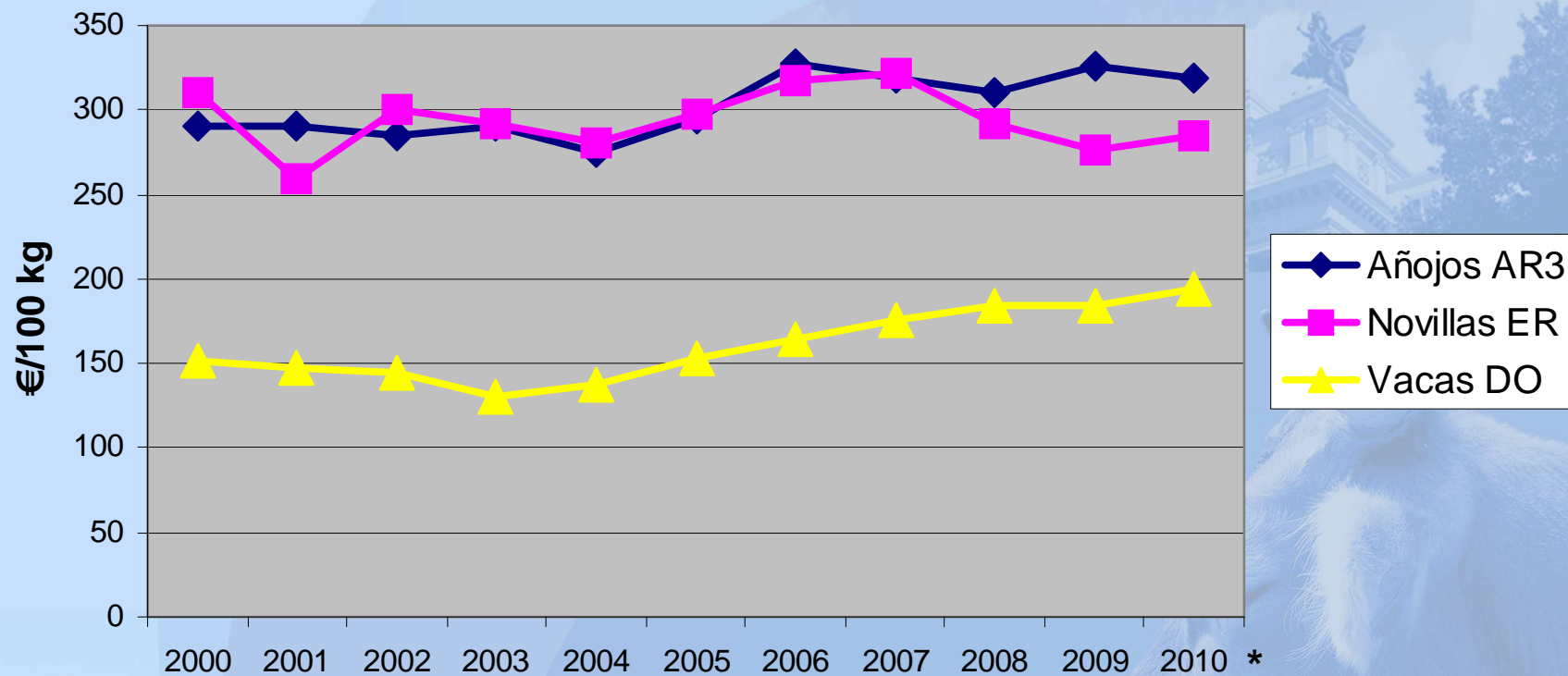
◆ ANIMALES < 80 KG	327.345	353.592	319.853	199.130	289.313
■ ANIMALES 80-160 KG	94.485	95.329	101.969	76.880	159.363
▲ ANIMALES 160-300 KG	121.083	97.912	122.079	77.121	154.284
✕ ANIMALES + 300 KG	53.955	55.319	55.626	35.746	27.643





MINISTERIO
DE MEDIO AMBIENTE
Y MEDIO RURAL Y MARINO

EVOLUCIÓN PRECIOS DE CARNE DE VACUNO EN ESPAÑA (2000- Octubre 2010)



*** Los datos de 2010 incluyen hasta la semana 40.**

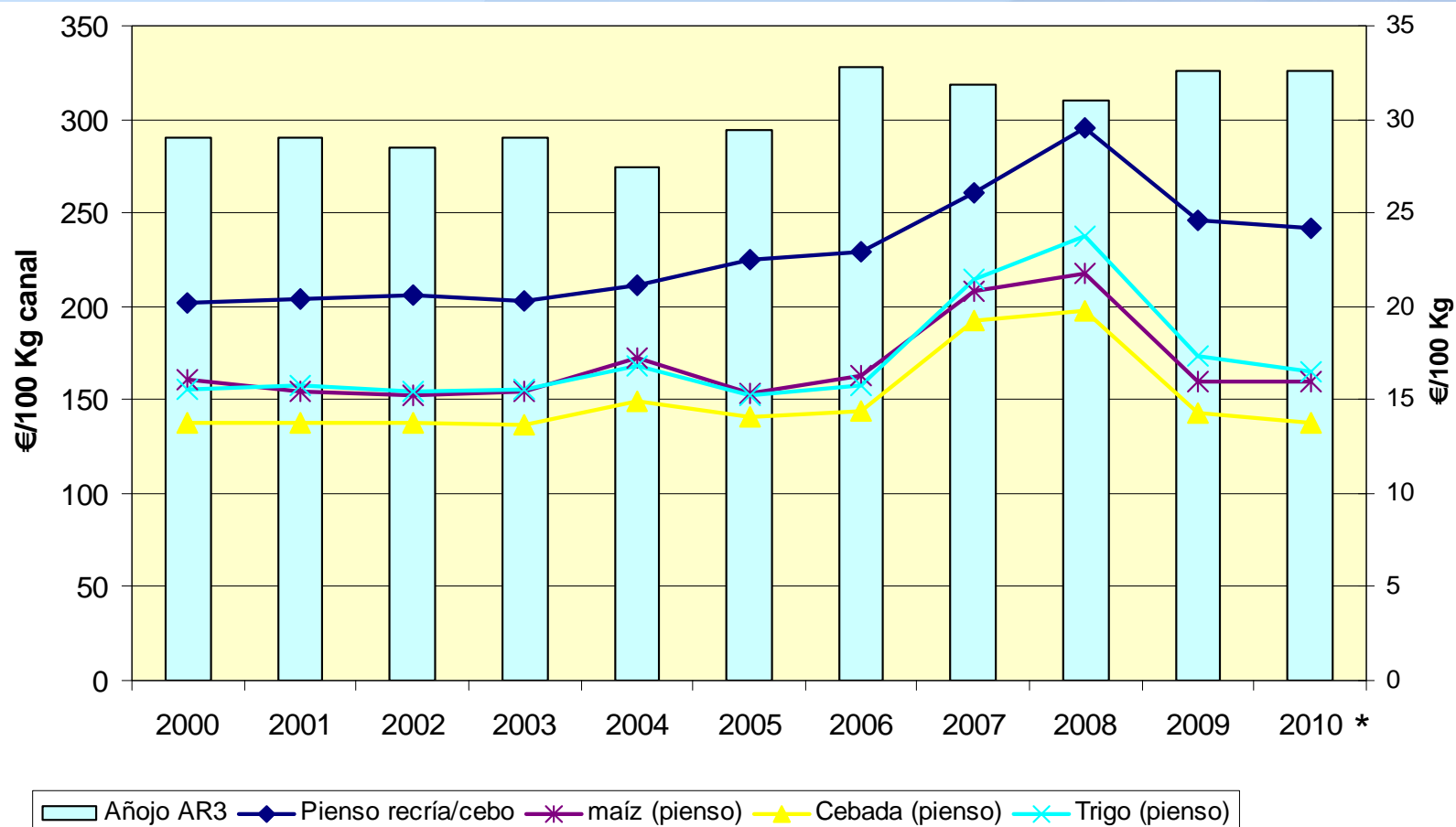
Fuente: STG MARM

Elaboración: SG de Productos Ganaderos





EVOLUCIÓN PRECIOS MATERIAS PRIMAS/PIENSO/CARNE AÑOJO AR3



* Los datos de 2010 incluyen hasta el mes de MAYO

Fuente: SGT MARM

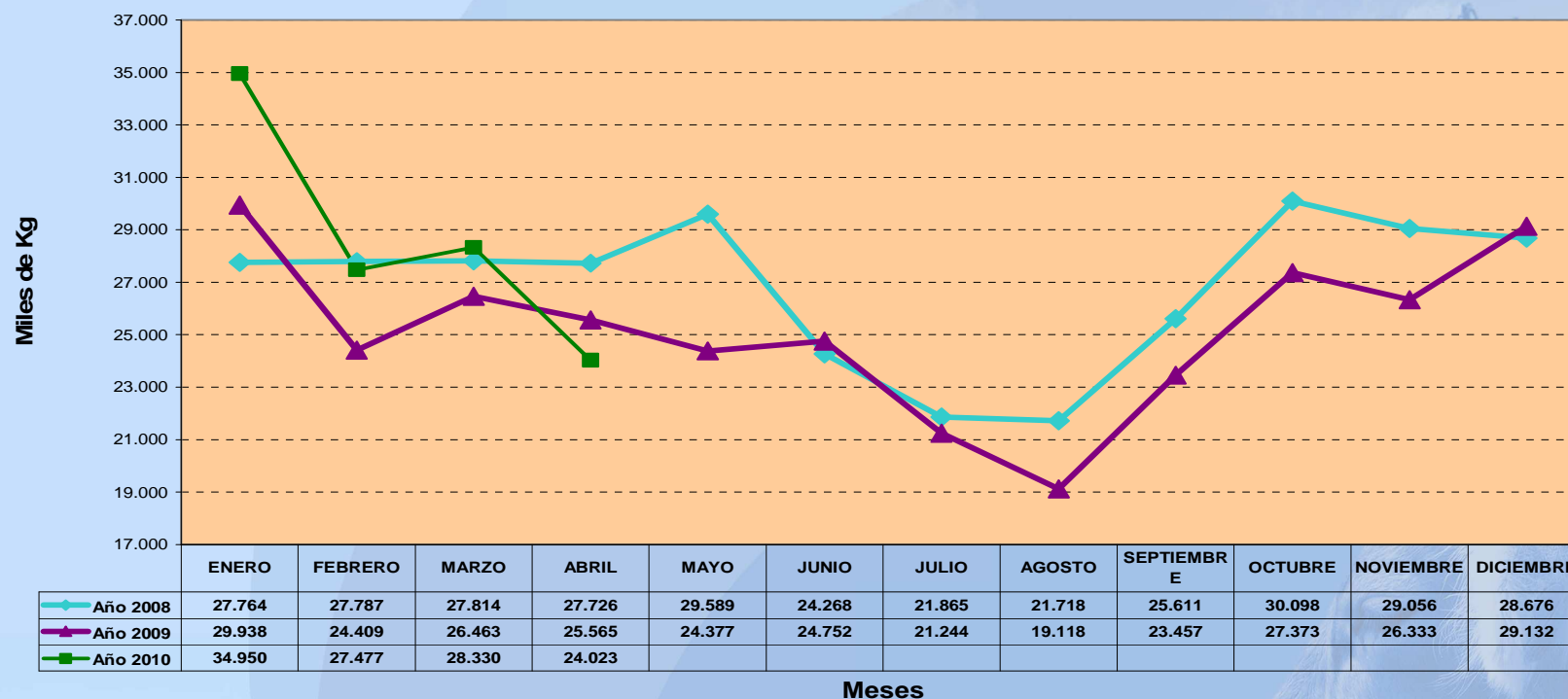
Elaboración: SG de Productos Ganaderos





EVOLUCIÓN DEL CONSUMO:

Evolución del Consumo Alimentario de CARNE de VACUNO en Hogares



Fuente: S. G. de Promoción Agroalimentaria (D.G. de Alimentación)

Elaboración: S. G. de Productos Ganaderos

❑ La cantidad comprada de **Carne de Vacuno** en los hogares disminuyó unos 200 gramos desde 1999-2000. En 2001 sí se produjo una caída significativa, debido a la "crisis de las vacas locas", pero el consumo per capita se recuperó e incluso aumentó en los años siguientes, a pesar de que el precio medio ha venido aumentando paulatinamente desde 2003.

❑ En 2009 el consumo registró un descenso del 6,2% en comparación con el ejercicio anterior.

❑ Actualmente sigue registrándose un retroceso en el consumo de este tipo de carne, además de la evolución estacional del mismo, que cae significativamente en los meses de verano.





MINISTERIO
DE MEDIO AMBIENTE
Y MEDIO RURAL Y MARINO

OTROS EEMM (Evolución Reforma)



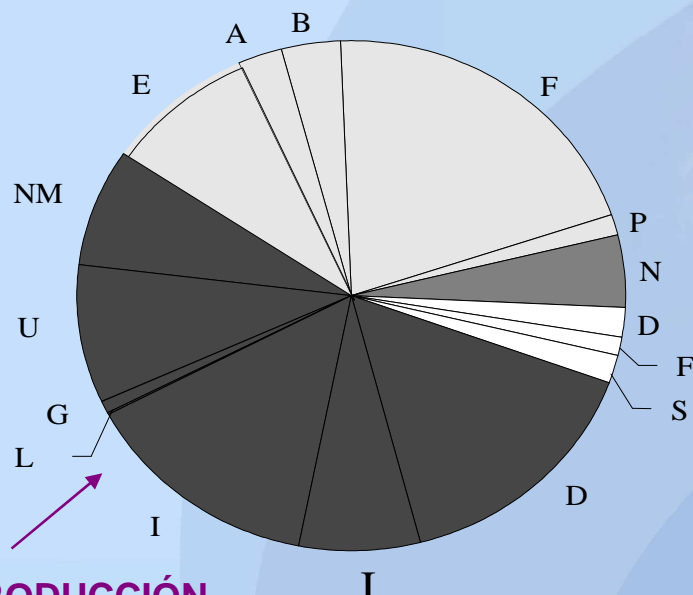


MINISTERIO
DE MEDIO AMBIENTE
Y MEDIO RURAL Y MARINO

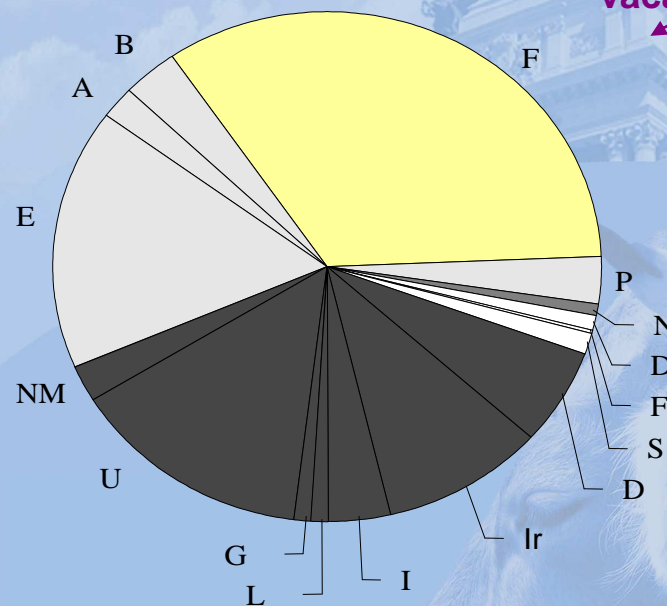
OPCIONES DE CEBO Y NODRIZA DISTRIBUCIÓN POR PAÍSES UE 25

SIN EMBARGO,
2/3 PRODUCCIÓN
NODRIZA DE LA UE
TODAVÍA
ACOPLADOS (Francia
desacopla en 2010 el
25% de la prima a la
vaca nodriza)

CEB



NODRIZ



Opción 1: 100% V.nodr.
40% Pr.SACRIFICIO adultos

Opción 2: 100% acopl.
Pr.Sacrificio

Opción 3: 75%
Pr. Especial

Desacoplam.
total





MINISTERIO
DE MEDIO AMBIENTE
Y MEDIO RURAL Y MARINO

LAS PERSPECTIVAS





LA PAC del futuro.- Elementos de debate

- **PRESUPUESTO PAC**
- **FUTURO DE LOS PAGOS DESACOPLADOS**
 - CONTINUIDAD. PRESUPUESTO
 - FORMA
 - OBJETIVOS DE SU REMUNERACIÓN
- **PAPEL DEL SEGUNDO PILAR DE LA PAC.**
- **ESTRUCTURA DE LA PAC.**
- **SINERGIAS ENTRE POLÍTICA DE COHESIÓN Y LA POLÍTICA DE DR**
- **GESTIÓN DE MERCADOS**





Las claves del futuro

RETOS DE LA PAC POST-2013

- Sistema agroalimentario potente, a través de I+D+i, fomento de la calidad y la competitividad e instrumentos de gestión de mercados (que eviten volatilidad extrema)
- Seguridad alimentaria (abastecimiento), con mantenimiento de un tejido productivo propio
- Competitividad del modelo productivo europeo
- Crecimiento “verde”: la contribución de la agricultura al reto medioambiental.





Las claves del futuro

INSTRUMENTOS DE LA PAC POST-2013

- **Las ayudas directas. Orientadas a:**
 - El reto alimentario
 - La competitividad de la agricultura europea
 - El mantenimiento del tejido productivo (empleo)
 - La sostenibilidad económica y medioambiental
- **Los instrumentos de gestión de mercados y de crisis, que consideren:**
 - Mejorar el funcionamiento de la cadena alimentaria (formación de precios, refuerzo de las OPs,...)
 - La reflexión sobre “las reglas de juego” del modelo europeo sobre el de terceros países: la competitividad
- **Un nuevo enfoque en el Desarrollo rural, para:**
 - Fortalecer la competitividad de las explotaciones
 - Transferir conocimientos y tecnología
 - Mejorar la incorporación de los jóvenes y mujeres
 - Participar en la lucha contra el cambio climático





EN CONCLUSIÓN....

Los retos mencionados (seguridad de abastecimiento, competitividad, lucha contra el cambio climático, OMC,...), pueden y deben ser abordados con una PAC fuerte,

- que reequilibre la cadena de valor**
- que reoriente sus apoyos directos para garantizar su legitimidad para retribuir los servicios prestados por la agricultura europea**
- que disponga de una Red de seguridad para los mercados europeos.**





MINISTERIO
DE MEDIO AMBIENTE
Y MEDIO RURAL Y MARINO

Muchas gracias

sganaderos@marm.es

**Dirección General de Recursos Agrícolas y Ganaderos
SG Productos Ganaderos**

